

5. – 7. Juni 2009

Kongresszentrum Karlsruhe

Do. 4. Juni Vernissage Fr. 5. Juni Fachbesuchertag
Sa. 6. und So. 7. Juni Publikumstage

Angebot für Ihre Messeteilnahme:

Werfen Sie einen Blick in die beigegeführten Anmeldeunterlagen. Hier finden Sie ein Komplettangebot, das bereits alle für Ihre Messeteilnahme wichtigen Dienstleistungen enthält und gleichzeitig einen ansprechenden Auftritt der ausgestellten Exponate gewährleistet.

Noch Fragen? Das Team der eu-nique freut sich über Ihre Kontaktaufnahme:



Heike Schieferstein
Projektleiterin
Tel.: +49 721 3720-5126
Fax: +49 721 3720-99-5126
heike.schieferstein@kmg.de



Claudia Hartmann
Marketing
Tel.: +49 721 3720-2344
Fax: +49 721 3720-99-2344
claudia.hartmann@kmg.de



Michael von Enzberg
Messe- und Veranstaltungsmanagement
Tel.: +49 7404-471155
Fax: +49 7404-471156
messemanagement@frhr-von-enzberg.de



Yvonne Halmich
Presse
Tel.: +49 721 3720-2303
Fax: +49 721 3720-99-2303
yvonne.halmich@kmg.de



Yps Knauber / wordsinmotion@
PR- und Konzept-Management
Tel.: +49 721 83 088-96
Fax: +49 721 83088-97
info@wordsinmotion.de



Marc-Oliver Dopf
Service
Tel.: +49 721 3720-5183
Fax: +49 721 3720-5189
marc-oliver.dopf@kmg.de



Dorothee Kemper
Protokoll
Tel.: +49 721 3720-2331
Fax: +49 721 3720-99-2331
dorothee.kemper@kmg.de

Veranstalter
Karlsruher Messe- und Kongress-GmbH
Festplatz 9
76137 Karlsruhe

Veranstaltungspartner

Ideeller Träger



Mit Unterstützung von

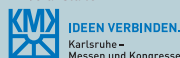
Bund der Kunsthandwerker Baden-Württemberg e.V.
Berufsverband Kunsthandwerk Rheinland-Pfalz e.V.
Berufsverband Angewandte Kunst Hessen e.V.

Premiumpartner

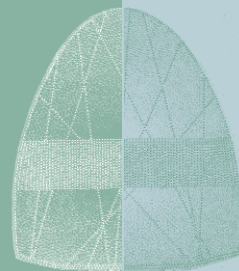
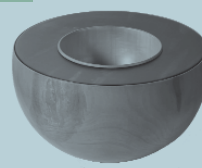


design: claudia.renetzki.de

Veranstalter



Ideeller Träger



Internationale Messe für Angewandte Kunst & Design

arts & crafts
euunique
www.eu-nique.de

5. – 7. Juni 2009

Kongresszentrum Karlsruhe



Willkommen bei der eu-nique – Willkommen in Karlsruhe

Vom 5. bis 7. Juni 2009 ist die Karlsruher Messe- und Kongress-GmbH Gastgeber und Veranstalter der erstmals stattfindenden *eu-nique*, der internationalen Messe für Angewandte Kunst & Design.

Die Kernbotschaft der Messe ist die Fokussierung auf innovative Angewandte Kunst, Design und Kunsthandwerk von hohem Qualitätsstandard. Die *eu-nique* schafft eine internationale Business-Plattform für Präsentation, Contacting und Direktverkauf.

Die *eu-nique* versteht sich als zukunftsweisender Treffpunkt für Angewandte Kunst & Design – für Aussteller, Fachbesucher und interessierem Publikum gleichermaßen. Sie versteht sich als Qualitätsbarometer und Trendshow für dieses Thema in Europa. Sie bietet die Chance, hochwertige Produkte einem breiten Publikum zu präsentieren, neue Kundenschichten zu erreichen, neue Kundenkontakte zu knüpfen und direkt zu verkaufen.



Hennette und Martin Tomasz

Ziele der eu-nique

- Die Etablierung als Leitmesse für Angewandte Kunst & Design in Deutschland und Europa
- Der Aufbau dauerhafter Geschäftsbeziehungen zu Fachbesuchern und einem an innovativer handwerklicher Gestaltung interessierten Messepublikum
- Ein Forum für gewinnbringende Kontakte zu sein
- Ein neues, finanzstarkes Publikum für Angewandte Kunst & Design zu interessieren
- Die Plattform für Nachwuchsförderung zu sein
- Die Etablierung eines internationalen Awards für innovative Gestaltung

Ausstellungsbereiche der eu-nique

Interior Design: Glas, Holz, Keramik, Metall, Papier, Porzellan, Korb- und Flechtarbeiten, Leuchten, Möbel, Textil, Tapiserie, Teppiche, Wohnaccessoires
Schmuck und Gerät: Gold, Silber, Edelsteine, Mixed Media, Bestecke, Schmuck, Tafelgeräte, Uhren
Mode: Hüte, Kleidung, Schals, Taschen Accessoires
Outdoor: Holz, Keramik, Metall, Möbel, Skulpturen
Spielzeug, Puppen und Marionetten
Produkte, Dienstleistungen und Einrichtungen für die Angewandte Kunst: Ausbildungseinrichtungen, Fachzeitschriften, Maschinen und Werkzeuge, Rohstofflieferanten, Verbände



Jean-Louis Hurfin

Besucherzielgruppen der eu-nique

Publikum

- Sammler und Liebhaber von Kunsthandwerksobjekten
- Kaufkräftiges Publikum mit Interesse an individuellem und gehobenem Lebensstil



Theresa Hebenstreit

Veranstaltungsablauf

Mit der Vernissage für geladene Gäste wird bei einem kaufkräftigen Publikum Interesse für Angewandte Kunst & Design als Bereicherung für einen individuellen Lebensstil geweckt.

Mit der gezielten Einladung von Fachbesuchern werden Partner für langfristige Geschäftsbeziehungen angesprochen.

Die Publikumstage bieten sowohl an modernem Kunsthandwerk und jungem Design Interessierten sowie Kunsthandwerk-Liebhabern und Sammlern die Möglichkeit zur Information und zum Kauf.

»Als Messe für das europäische Kunsthandwerk schließt die eu-nique eine große Lücke im deutschen Messegeschäft. Ich bin von dem Erfolg überzeugt, denn der Kunde kann die besten Arbeiten der kreativen Kunsthandwerker und Designer in Karlsruhe finden. Dies ist eine große Chance, auch für meinen Markterfolg. Ich bin dabei.«

Bärbel Kostron, Modedesignerin aus Dieburg



Bärbel Kostron

Fachbesucher

- Kunsthändler, -verleger, versteigerer
- Architekten
- Auktionshäuser
- Antiquitäten-Händler
- Galerien
- Museen, Museumshops
- Einrichtungshäuser
- Fachgeschäfte Geschenkartikel und Fachgeschäfte Porzellan
- Fachgeschäfte Mode
- Marketingabteilungen von Großunternehmen
- Innenarchitekten
- Raumausstatter
- Modedesigner

Optimale Voraussetzungen für Ihren Erfolg als Aussteller

Die Ausrichtung auf den wirtschaftlichen Erfolg der Aussteller ist die Grundlage für die Konzeption der *eu-nique*.

Als Standort mit hoher Prosperität, als Motor der TechnologieRegion Karlsruhe sowie als leistungsstarkes Bindeglied der Wirtschaftsräume »trinationale«, »Metropolregion Oberrhein« (Frankreich, Schweiz, Deutschland) und »Metropolregion Rhein-Neckar« sowie in nächster Nähe zu den Wirtschaftszentren Stuttgart, Frankfurt und Basel, steht Karlsruhe für den wirtschaftlichen Erfolg der *eu-nique*.

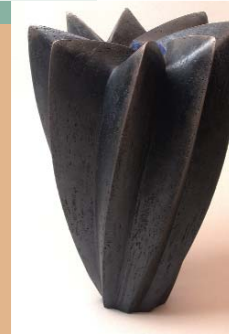
Zusätzlich gewährleistet Karlsruhe als Standort für Kunst und Kultur mit internationalem Profil, eine hohe Aufmerksamkeit bei einem weit gefächerten Zielpublikum.

Die Karlsruher Messe- und Kongress-GmbH bietet Ihnen darüber hinaus ein umfangreiches Dienstleistungsangebot:

- Unser Aussteller-Service unterstützt Sie bei der professionellen Organisation und Realisation Ihres Messeauftritts!
- Ob Kompletstand, individuelle Ausführung oder kostengünstiger Gemeinschaftsstand – wir kümmern uns gerne darum!

Wir sprechen die Besucher gezielt an durch:

- Mailingaktionen
- Zusammenarbeit mit einer Vielzahl an Multiplikatoren, Fachzeitschriften, Galerien, Organisationen des Handwerks, Hochschulen und Museen
- Die Veröffentlichung eines Messekatalogs als Kompendium für die Besucher
- Kooperationen mit Print- und Onlinemedien, mit privaten und öffentlichen TV- und Radiosendern
- Plakatwerbung
- Professionelle Internetpräsenz ständig aktuell mit Ihrem Eintrag als Aussteller und Link zur eigenen Homepage
- Werbemittelpaket mit kostenlosen Besucherprospekten, Gutscheinen, Plakaten und Aufklebern für Ihre Korrespondenz
- Umfangreiche nationale und internationale Pressearbeit



Joachim Lambrecht

»Als neue Messe für Angewandte Kunst & Design wird eu-nique das deutsche Messegeschehen eindeutig bereichern. Der Besucher wird dort ein breites Spektrum individueller Exponate der besten Kunsthandwerker und Designer sehen können. Die Messe soll zu einem Treffpunkt für das zeitgenössische Kunsthandwerk in der Mitte von Europa werden.«

Bernd Roeter,
Präsident World Crafts Council – Europe



Marlies Rensch

Gezeigt werden ausschließlich Unikate und Kleinserien. Um den Qualitätsanspruch der Veranstaltung zu sichern, entscheidet eine Fachjury über die Messeteilnahme.



Katzie Hughes

»Die eu-nique ist eine wichtige neue Präsentationsplattform für das heutige Kunsthandwerk und eine wichtige Chance neue Verkäufe im europäischen Markt aufzubauen.«

Katzie Hughes,
Schmuckdesignerin, Burgsinn