

# WERK | FORM

FRANZ BERMES  
Holz in Form

LUTZ BRAUNECK  
Drechsler und Holzgestalter

GABRIELE DRANGMEISTER  
Bildhauerin

ANNA ISAEVA  
Nusia fashion · Textil und Textildruck

NORBERT KÖLZER  
Glasmalerei Binsfeld

PAUL KRETEN  
Kunstschmiede Paul Kreten

BIRGIT MARINGER  
Schmuckwerk Maringer

BRITTA RÖSLER  
Kupferkunst

HEDI SCHON  
Glasgestaltung und Malerei



Portraitfotos: Roswitha Kaster

Die Gruppe **WERKFORM** ist ein Zusammenschluss von gestaltenden Handwerkern der Großregion Trier mit Gästen des Saar-Lor-Lux Raumes. Als Arbeitskreis der Handwerkskammer Trier treffen wir uns seit dem Jahr **2000** regelmäßig zum Austausch von Ideen und Konzepten und verwirklichen gemeinsame Projekte.

Workshops in den verschiedenen Werkstätten erweitern die handwerklichen Horizonte und inspirieren zu neuen Produkten.

Werkstoffe wie Metall, Holz, Glas, Keramik, Papier, Textilien und Stein sind unser Arbeitsmaterial. Dabei bewegen wir uns in freier Gestaltung zwischen Handwerk, angewandter Kunst und Design.

→ [WWW.WERKFORM-TRIER.DE](http://WWW.WERKFORM-TRIER.DE)  



Mit freundlicher Unterstützung durch

VIEHMARKTTHERMEN TRIER  
VIEHMARKTPLATZ · 54290 TRIER



artenreich-grafikdesign.de

Foto: James Steidl, Oleg Zhevelev, Adobe Stock

# WERK | FORM

# WERTVOLL



HANDWERK **KUNST**  
**WERK** VERKAUFS-AUSSTELLUNG  
KUNSTHANDWERKLICHER EXPONATE  
IN DEN VIEHMARKTTHERMEN TRIER

**SA.9.10. – SO.17.10.2021**

## GRUSSWORT



Foto: Morgen

Ich freue mich sehr, auch in diesem Jahr rund 30 Künstlerinnen und Künstler der Gruppe **WERKFORM** mit ihrer handwerklichen Kunst in den Viehmarktthermen begrüßen zu dürfen. Bereits zum 7. Mal trifft hier das kulturelle Erbe des Landes auf kreative Exponate. Eine spannende Mischung!

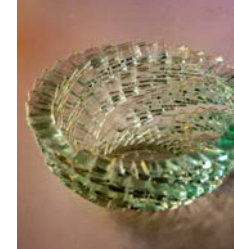
Ganz besonders freut mich, dass so vielfältige handwerkliche Disziplinen aus der Großregion Trier und darüber hinaus den Weg zu uns gefunden haben.

In den aktuellen bewegten Zeiten hat sich gezeigt, dass die haptische Auseinandersetzung mit Kunst und Kultur direkt vor Ort ein wesentlicher Bestandteil des Lebens ist und von den Menschen teils schrecklich vermisst wurde. Die Verkaufsausstellung **WERKFORM** bietet nun Raum für Entdeckungen, Erkenntnisse und inspirierende Gespräche.

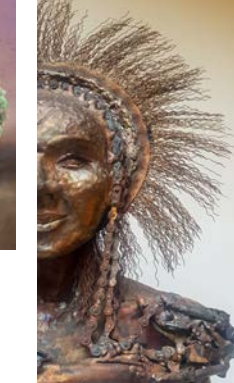
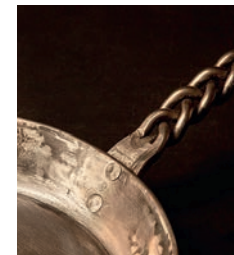
Deshalb wünsche ich den Initiatoren, den Teilnehmenden und Gästen spannende Einblicke in die Welt der Handwerkskunst und eine schöne Zeit in den Thermen am Viehmarkt!

Dr. Heike Otto

Generaldirektorin Kulturelles Erbe Rheinland-Pfalz



**ALLE EXPONATE  
STEHEN AUCH  
ZUM VERKAUF.**



## WERTVOLL



Im letzten Jahr haben wir Vieles auf den Prüfstand gestellt und neu bewertet. Einiges was uns lieb und wert war, schien nicht mehr passend, nicht mehr angemessen.

Verhalten und Rituale verloren ihre Selbstverständlichkeit und aus der Situation des Verzichts wurde sichtbar, was den Alltag wertvoll macht.

So auch bei **WERKFORM**. Der Raum für das künstlerische Schaffen wurde größer, aber die wirtschaftliche Unsicherheit auch. In der Gruppe hat sich gezeigt, wie wertvoll das kreative handwerkliche Gestalten ist und das Füreinanderdasein – und sei es virtuell.

Karin Bille  
Beratungsstelle Formgebung  
der Arbeitsgemeinschaft der  
Handwerkskammern Rheinland-Pfalz

Wie wertvoll die von Hand regional hergestellten Produkte für unseren Alltag sind, entscheiden wir mit unserem Handeln. Ich wünsche **WERKFORM** in diesem Sinne viel Erfolg.

## GÄSTE AUS ANDEREN GEWERKEN

ANNA BERMES · WEITER-UNITED

ACHIM BLANKENHORN · Bildhauer

BURKHARD BUMANN-DÖRES · Bildhauer

GLORIA DÖRES · Weberin und Modedesignerin

FRAUKE GÜNTZEL · Keramikerin

ANNE HEIN · ANTHANA Glaswerkstatt

BIRGITTA HENSLER · Gewebtes und Textilgestaltung

STEFANIE KASPARI · Keramikerin

BEATE LAMBRECHT · Filz und Textilkunst

GUDRUN LÜPKE · Porzellan Objekte und Mixed-Media-Arbeiten

DORETTE POLNAUER · Malerei

ANTJE REICHEL · Heißglas-Unikate

ANDREA SOHNE · Edelstein-Unikate

HELMUT THEWALT · Fotografie

HANNA TRAMPERT · Tuschezeichnungen

SONJA WEBER · Fotografie

MARKUS WEISHEIT · Steinmetz und Bildhauer

WIR LIEBEN EUCH · Design und Textildruck

## ÖFFNUNGSZEITEN

SA. 09.10. 11 – 17 h\*

SO. 10.10. 11 – 17 h\*

MO. 11.10. GESCHLOSSEN

DI. 12.10. 11 – 17 h\*

MI. 13.10. 11 – 17 h\*

DO. 14.10. 11 – 20 h

FR. 15.10. 11 – 17 h\*

SA. 16.10. 11 – 20 h

SO. 17.10. 11 – 17 h\*

\* Einlass

bis 16:30 h

Besonders an den beiden langen Abenden können Sie mit Muße durch die Ausstellung schlendern und sich mit den Künstlern austauschen. Bitte beachten Sie die aktuellen Hygienerichtlinien, die Sie auch auf unserer Webseite finden:

[www.werkform-trier.de](http://www.werkform-trier.de)

Eintrittspreis Viehmarktthermen 4€, wird beim Erwerb eines Exponats ab 50€ verrechnet.