

## **Presse- Info Lange Nacht der Kultur 2017**

### **Holzwerkstatt Frankelbach 2017 - „ St.Martinsplatz 6 „ Kaiserslautern**

#### **Holz / Handwerk / Kunst / Forum**

Wir beteiligen uns an der Langen Nacht der Kultur am 24. Juni 2017 mit der

**Szene 37 / 1**, die 37. Ausstellung am St. Martinsplatz 6

**Eröffnung am Samstag, 24. Juni, 18. 00 bis 24.00 Uhr**

#### **Walter Schembs Skulpturen**

„Figuren, die bei aller Zerbrechlichkeit, Hilfsbedürftigkeit und „ unfreiwilligen Komik“,  
ihre Würde behalten wollen“.



Der Schwerpunkt seiner Arbeiten liegt auf großformatigen Holz- und Bronzeplastiken.

Seit 1990 bestimmen die aus Holz gesägten und geschlagenen Figuren und der Kopf das bildhauerische Werk von Walter Schembs. In seinen Werken tauchen immer wieder bestimmte Motive auf. Diese sind zum einen auf Grundformen reduzierte Stelen.

Ab 1997 kommen die sogenannten Stuhlmenschen hinzu. Weitere beliebte Motive sind Ross und Reiter sowie Paare. Bevorzugt verwendet Schembs alte Balken oder Schwellen aus

Fachwerkhäusern sowie andere Fundstücke. Die überwiegend verwendeten Holzarten sind Eiche und Pappel. Schembs fertigt für seine Plastiken weder Modelle noch Vorskizzen an. Die Skulpturen werden direkt mit Kettensäge, Beil, Dechsel und Stechbeitel aus dem Holz herausgearbeitet. Die Bronzearbeiten bleiben trotz des wechselnden Mediums immer als genuin holzbildhauerische Erzeugnisse erkennbar. Der Metallabguss bietet eine Möglichkeit, holzbildhauerische Werke auch dauerhaft im Außenbereich zu stellen. Durch die hohe Qualität des Bronzegusses bleiben alle, für Holzskulpturen charakteristische Bearbeitungsspuren erhalten. Aus den präzisen Abgüssen lassen sich sogar noch die verwendeten Holzarten erkennen. Quelle: wikipedia.org

## **Vita**

Walter Schembs

1956 geboren in Worms, seit 1985 erste Skulpturen

ab 1990 freischaffend als Bildhauer

Mitbegründer der Kunst-Triennale Blickachse Worms

Bildhauersymposien in Dänemark, Tschechien, Österreich, Bayern

2005 Kunstpreis der Stadt Walldorf bei Heidelberg

Ausstellungen ( Auswahl )

2016 Kunstverein Mannheim ( Einzelausstellung)

2016 Große Ikarusfigur, Skulpturenweg Abenheim/Rheinessen

2016 Galerie Netuschil, Darmstadt

2015 Cologne fine Art, Köln, Kunst Zürich

2015 Kunst und Kirche, Frankenthal

2014 Kunstverein Hockenheim

2014 Galerie Barbara von Stechow

2014 Galerie Zulauf, Freinsheim

2014 + 15 Art Karlsruhe Skulpturenplatz 100 qm/ Galerie Zulauf

2013 Kunst am Bau, Landesbibliothek TU Darmstadt , - Großer Lesender-

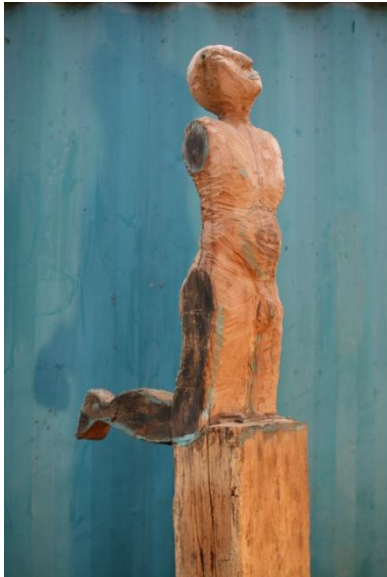
2013 Auftragsarbeit, Cello-Akademie Kronberg/Ts. - Hommage à Pablo Casals -

2013 Galerie K , Bad Kreuznach Galerie Netuschil , Darmstadt Galerie von Stechow, Frankfurt

2013 Kunstverein Mannheim / Galerientage, Galerie Zulauf

2012 Sammlung Deutsche Bank, - Großer stehender Lesender - / - Kleine Umarmung- /  
- Grauer Reiter -/ Kleines Reiterstandbild

Messeteilnahmen: Art Cologne/Köln, Art Frankfurt, Art Multiple/Düsseldorf, Art fair/Köln,



**Ausstellungsende Samstag, 22.Juli 2017.**

Eintritt frei

Öffnungszeiten St.Martinsplatz 6, 67657 Kaiserslautern

Mo. – Fr. 14 – 18 Uhr, Sa. 10 – 14 Uhr und nach Vereinbarung

Wir bitten um entsprechende Veröffentlichung z.B. im Kultur-Terminer und bedanken uns schon jetzt herzlich für Ihre Unterstützung.

Herzlich Grüße aus Frankelbach

Marcel Wiehn und Team

Martinsplatz 6  
**HOLZWERKSTATT**  
Manufaktur für Unikatmöbel  
[www.holzwerkstatt-frankelbach.de](http://www.holzwerkstatt-frankelbach.de)

